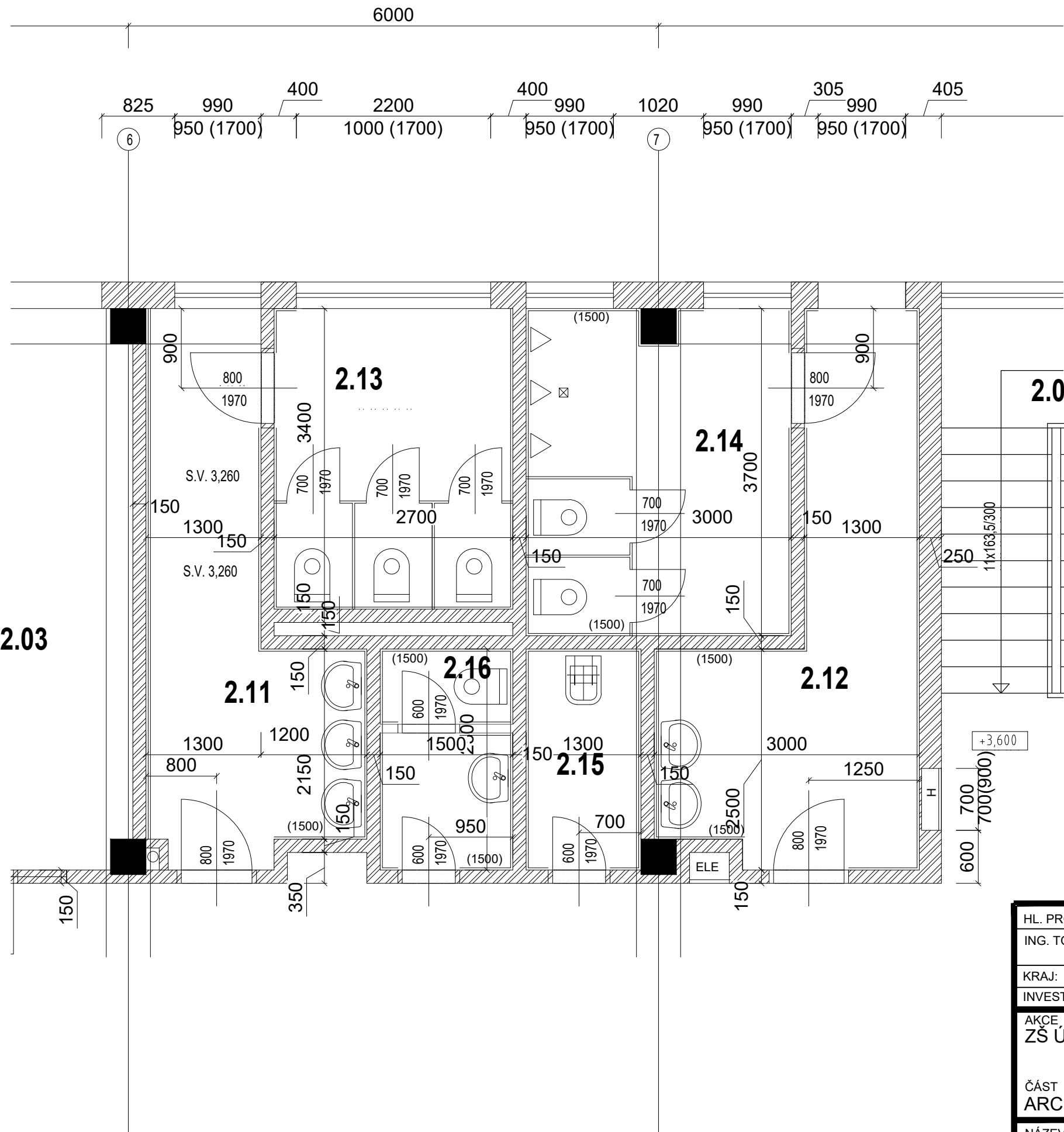


PŮDORYS



LEGENDA MÍSTNOSTÍ

| OZN. | ÚČEL MÍSTNOSTI | PLOCHA V M ² | OBVOD | SV | PODLAHA | STĚNY |
|--------|------------------|----------------------------|-------|-------|--------------|------------------------|
| 2.11 | PŘEDSÍŇ WC DÍVKY | 10,80 | 17,70 | 3,260 | KERAM.DLAŽBA | K.O. V = 1500mm + VCŠO |
| 2.12 | PŘEDSÍŇ WC HOŠI | 12,16 | 18,70 | 3,260 | KERAM.DLAŽBA | K.O. V = 1500mm + VCŠO |
| 2.13 | WC DÍVKY | 9,30 | 12,50 | 3,260 | KERAM.DLAŽBA | K.O. V = 1500mm + VCŠO |
| 2.14 | WC HOŠI | 11,06 | 14,53 | 3,260 | KERAM.DLAŽBA | K.O. V = 1500mm + VCŠO |
| 2.15 | ÚKLID | 3,25 | 7,60 | 3,260 | KERAM.DLAŽBA | K.O. V = 1500mm + VCŠO |
| 2.16 | WC UČITELŮ | 3,66 | 9,80 | 3,260 | KERAM.DLAŽBA | K.O. V = 1500mm + VCŠO |
| CELKEM | | 50,23 | | | | |

POUŽITÉ ZKRATKY

SV .. SVĚTLÁ VÝŠKA
KO .. KERAMICKÝ OBKLAD (VÝŠKA)

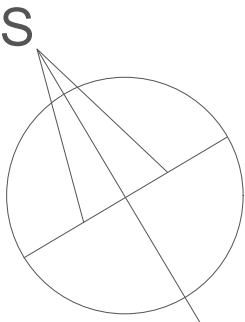
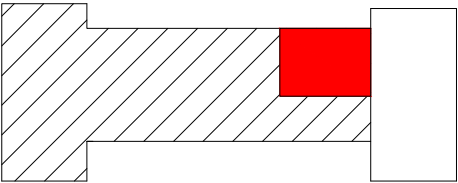
LEGENDA MATERIÁLŮ

STÁVAJÍCÍ STĚNY (BEZ ROZLIŠENÍ DRUHU) SKELETOVÝ NOSNÝ SYSTÉM

POZNÁMKY

PROJEKTOVÁ DOKUMENTACE ODPOVÍDÁ DOSTUPNÝM PODKLADŮM A PROVEDENÝM MĚŘENÍM. VEŠKERÉ ODCHYLKY ZJIŠTĚNÉ V PRŮBĚHU STAVBY OD TÉTO DOKUMENTACE BUDOU NEPRODLENĚ ŘEŠENY VE SPOLUPRÁCI S PROJEKTANTEM.

SCHÉMA OBJEKTU



| | | | | |
|---|-------------------|--------------------------|-------------------|---|
| HL. PROJEKTANT | ZODP. PROJEKTANT | VYPRACOVAL | KONTROLOVAL | <div><div>K</div><div>PROJEKT</div><div>KROČIL / BELŽIK</div></div> |
| ING. TOMÁŠ KROČIL | ING. TOMÁŠ KROČIL | MICHAL DRÁBIK | ING. TOMÁŠ KROČIL | |
| KRAJ: ZLÍNSKÝ | | MĚSTO/OBEC: UHERSKÝ BROD | | |
| INVESTOR: Město Uherský Brod, Masarykovo nám. 100, 688 01 Uherský Brod, IČ 002 91 463 | | | | |
| AKCE | | | | |
| ZŠ Újezdec - rek. soc. zařízení 2.NP a páteřních rozvodů TV/SV | | | | |
| ČÁST | | | | |
| ARCHITEKTONICKO-STAVEBNÍ ŘEŠENÍ | | | | |
| NÁZEV VÝKRESU | | | | |
| STÁVAJÍCÍ STAV | | | | |
| ZAKÁZKA | | | | Z2021/1248 |
| DATUM | | | | 03. 2021 |
| FORMÁT | | | | 2x A4 |
| STUPEŇ | | | | DSP |
| REVIZE | | | | # |
| MĚŘÍTKO | | | | VÝKRES Č. |
| 1:50 | | | | D.1.1.02 |